

CONNECTONS NOS ÉCOLES

Laboratoire de créativité pédagogique

www.connectonsnosecoles.com



CONSTELLATIONS

Réenchanger l'école

Chaque année depuis 2007, Le Cube propose aux élèves et aux enseignants un projet collaboratif et numérique innovant mêlant nouveaux usages et pratiques inédites, réflexions pédagogiques et enjeux territoriaux autour de thématiques comme les objets communicants, les sites collaboratifs, la robotique, le Serious Gaming, la réalité augmentée, l'édition numérique ou le prototypage.

Pour l'année 2015, Le Cube propose « **Constellations** », un parcours interactif et poétique dans l'enceinte des écoles.

Des « Constellations » dans l'école...

Ce nouveau projet numérique permet aux élèves de réenchanger l'école en associant la création de contenus numériques inédits et la mise en place de balises innovantes, appelées Beacons, dans l'école. Ainsi, chaque classe imagine un parcours interactif dans l'espace de l'établissement. Les écoles, écosystèmes naturels d'éducation, sont ainsi re-spatialisées par les élèves qui proposent une nouvelle narration de leur « habitat » quotidien d'apprentissage.

Un scénario pour chaque classe

Les classes imaginent au sein de leurs écoles, un parcours ponctué par 5 points d'intérêt. Une balise Beacon est installée à chacun de ces points pour diffuser un contenu numérique original créé par les élèves pendant les sessions de travail en classe. Élèves et enseignants de chaque classe co-construisent un scénario qui peut prendre la forme d'une visite guidée ou d'un récit narratif. La thématique du scénario est libre et choisie par chaque classe afin de valoriser les spécificités des écoles : trois classes ont réalisé un parcours narratif imaginant une école du futur idéale, les deux autres ont opté pour une visite plus muséographique mettant en avant l'histoire et le passé de leur établissement.

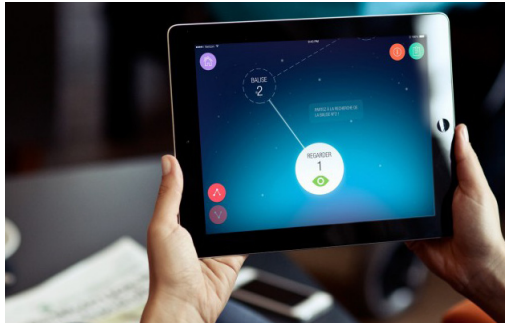
• Mais qu'est-ce qu'une balise Beacon ? •

Une **balise Beacon** est un petit boîtier qui émet un signal qui peut être capté par les tablettes tactiles et smartphones. Lorsque la balise détecte la présence d'un appareil dans la zone d'émission du signal, elle envoie automatiquement un message sous forme de notification automatique (« push ») et invite l'utilisateur à découvrir un contenu multimédia. Pour le projet **Constellations**, Le Cube s'associe à **Orange** qui apporte son expertise ainsi que le prêt de 25 balises Orange Beacon.



Spatialisation et scénographie

Les enfants développent une nouvelle manière d'aborder leur établissement scolaire en le présentant sous un angle innovant et inédit. Les parcours s'adressent aux acteurs de l'école : élèves, enseignants, personnel mais aussi personnes extérieures telles que les parents ou encore les élèves des autres classes participant au projet. Pour accompagner tous ceux qui expérimentent la visite, les classes imaginent et conçoivent également une signalétique pour baliser le parcours. Ils sont ainsi sensibilisés aux métiers de scénographes et de graphistes. L'expérience de l'école est ainsi désignée grâce à ce parcours interactif.



L'application Constellations

Pour découvrir les contenus, une application inédite disponible sur iPad a été développée pour l'occasion. Une fois l'expérimentation terminée, l'application demeure la mémoire du projet en restituant les contenus diffusés par les balises Beacon.

Découvrir les nouveaux métiers du numérique

Pour chaque projet, les élèves sont investis dans une démarche de projet concrète et sont sensibilisés aux différentes problématiques auxquelles sont confrontés les start-up et jeunes entrepreneurs du numérique. De l'idée à sa concrétisation, ils expérimentent les différentes étapes relatives à la gestion de projet : création de contenus, production, intégration et valorisation via les présentations en public, devenant ainsi de véritables ambassadeurs du projet. La rencontre avec des professionnels permet de sensibiliser les enfants aux nouveaux métiers du numérique et aux enjeux qui seront ceux du monde dans lequel, devenus adultes, ils évolueront.

Twitter à l'école

À chaque projet « Connectons nos Écoles », les élèves alimentent un espace numérique de communication et d'échange dédié à leur classe : Twitter. Cette plate-forme leur permet de faire part, tweet après tweet, de l'avancée de leur projet mais aussi de créer des liens entre chaque classe. En début de projet, les élèves suivent une initiation afin de se familiariser à la « grammaire » de Twitter : retweet, hashtag, nom de compte... Les enseignants se voient également remettre un guide pour encadrer leurs élèves dans la prise en main de cette plateforme.

Retrouvez sur Twitter le compte officiel du laboratoire d'éducation numérique du Cube : [@LeCubeCNE](#) et le hashtag du projet est **#constellations**.

• LES CLASSES PARTICIPANT À « CONNECTONS NOS ÉCOLES » EN 2015 •

La classe de **CM1** de l'école **Ferdinand Buisson** de **Chaville**

La classe de **CM1** de l'école **Thiers** de **Boulogne-Billancourt**

La classe de **CE2-CM1-CM2** de l'école **des Bords de Seine d'Issy-les-Moulineaux**

La classe de **CM2** de l'école **Maritain Renan** de **Meudon**

La classe de **CM2** de l'école **de la Ronce** de **Ville d'Avray**

Rendez-vous avec « Constellations »

Retrouvez l'équipe du projet « Constellations » lors des événements suivants :

Futur en Seine du 11 au 14 juin 2015

Le projet de pédagogie innovante « Constellations » a été sélectionné par le festival Futur en Seine pour être présenté dans son Village des innovations à Paris du 11 au 14 juin. Venez rencontrer l'équipe du Cube et du projet « Constellations » lors de ce festival international qui présente les dernières innovations numériques françaises et internationales aux professionnels et au grand public.



Génération Connectées - Samedi 20 juin 2015 au Cube

L'événement « Génération Connectées » qui s'inscrit le festival Futur en Seine, fait se rencontrer toutes les générations autour des nouvelles technologies, à travers des ateliers et des rencontres ouverts aux enfants, aux parents et aux grands-parents. Lors de cette journée porte-ouverte au Cube, venez découvrir et tester « Constellations ».

Show Time - Jeudi 2 juillet 2015

à l'auditorium d'Issy-les-Moulineaux - Sur réservation

Une soirée pour clôturer le projet est organisée le jeudi 2 juillet 2015 en présence de tous les acteurs de celui-ci. Assistez en avant-première à la projection du film « Constellations » retraçant les grandes étapes de ce projet collectif en classe. L'occasion pour les élèves de présenter leurs travaux devant un public comme de vrais professionnels.

Des démonstrations sur demande

Pour faire l'expérience des parcours au sein des écoles, contactez Le Cube pour organiser une visite. Les balises Beacon sont en place dans les écoles jusqu'en octobre 2015. Mais il est également possible, dès juin 2015 de découvrir les contenus grâce à l'application Constellations disponible gratuitement sur l'AppStore.

« CONSTELLATIONS » EST UN PROJET MENÉ PAR LE CUBE, CENTRE DE CRÉATION NUMÉRIQUE

Pionnier sur la scène culturelle française, Le Cube est un lieu de référence pour l'art et la création numérique, ancré au cœur de l'innovation, de la pédagogie et de la société numérique. Depuis 2001, il s'est imposé en France et à l'étranger comme un lieu précurseur et emblématique sur ces domaines.

Le Cube invite chacun à découvrir et pratiquer les nouvelles formes d'expression en favorisant les échanges. Il suscite les démarches créatives, tout en menant une réflexion collective sur les transformations de la société. Il se veut un terrain d'expérimentation et un atelier de création en « démo permanente ». Outre ses activités de pratique numérique pour tous (plus de 5.000 heures dispensées par an), son espace de coworking et sa programmation artistique (plus de 2000 événements programmés), Le Cube développe également des actions d'éducation numérique sur le territoire à travers des projets mêlant pédagogie et innovation. Il propose aussi des résidences de création et s'engage auprès des jeunes artistes avec le Prix Cube, un prix international annuel pour la jeune création en art numérique (prixcube.com). Depuis 2011, il édite sa revue de réflexion prospective sur la société numérique à laquelle ont déjà participé plus de 70 contributeurs (cuberevue.com), sans oublier son émission interactive mensuelle « Rendez-vous du Futur » (rendezvousdufutur.com).

Créé en 2001 à l'initiative de la Ville d'Issy-les-Moulineaux, Le Cube est un espace de la Communauté d'agglomération Grand Paris Seine Ouest, géré et animé par l'association ART3000.



Partenaires du projet



GRAND PARIS SEINE OUEST

www.agglo-gpso.fr

Grand Paris Seine Ouest réunit les villes de Boulogne-Billancourt, Chaville, Issy-les-Moulineaux, Marnes-la-Coquette, Meudon, Sèvres, Vanves et Ville d'Avray. Cette communauté d'agglomération répond à une forte volonté de porter un projet collectif pour l'ensemble du territoire: vision partagée de l'avenir, cohérence des politiques publiques et mobilisation des villes autour de projets communautaires. Face aux enjeux de ce territoire au plan local, Grand Paris Seine Ouest constitue aujourd'hui une réelle opportunité, pour mieux répondre aux attentes des citoyens. Ce choix marque la volonté de ces villes de partager leurs identités, leurs cultures, leurs forces, leur dynamisme, leurs particularités.

Le Cube est un espace de la Communauté d'agglomération Grand Paris Seine Ouest.



ORANGE

www.orange.com/fr/innovation

Orange est l'un des principaux opérateurs de télécommunications dans le monde, avec un chiffre d'affaires de 41 milliards d'euros en 2013 et 159 000 salariés au 30 septembre 2014, dont 99 800 en France. Présent dans 30 pays, le Groupe servait 240 millions de clients dans le monde au 30 septembre 2014, dont 182 millions de clients du mobile et 16 millions de clients haut débit fixe. Orange est également l'un des leaders mondiaux des services de télécommunications aux entreprises multinationales sous la marque Orange Business Services.

Pour Constellations, le groupe fournit les balises Orange Beacons ainsi qu'une connexion Internet pour les écoles participant au projet.



INTELLICORE

www.intellicore.fr

Entreprise pionnière depuis 2006 dans la création d'applications mobiles professionnelles. Depuis 2013, Intellicore étend son expertise dans la conception de parcours beacons pour le retail et plus récemment dans le domaine culturel. Implantée au sein de la technopole de Sophia-Antipolis et composée de plus de 20 experts, la société Intellicore a été récompensée à de nombreuses reprises pour la qualité, l'ergonomie et le design de ses applications mobiles.

Dans le cadre du projet « Constellations », Intellicore apporte son expertise pour le développement de l'application dédiée au projet.

Contact

LE CUBE, 20 cours Saint-Vincent, 92130 Issy-les-Moulineaux

☎ 01 58 88 3000

✉ contact@lecube.com

@ www.lecube.com

Rémy Hoche,

Responsable communication,
relations médias et coordination éditoriale

☎ 01 58 88 3008

✉ remy.hoche@lecube.com

LE CUBE 20 COURS SAINT-VINCENT 92130 ISSY-LES-MOULINEAUX / TRAM T2 arrêt « Les Moulineaux »

Le Cube, centre de création numérique | www.lecube.com | Créé en 2001 à l'initiative de la Ville d'Issy-les-Moulineaux, Le Cube est un centre d'art et de création numérique de la Communauté d'Agglomération Grand Paris Seine Ouest. Il est géré et animé par l'association ART3000. Le Cube est membre du pôle de compétitivité Cap Digital et Systematic Paris-Région. Partenaires officiels : Ministère de la Culture et de la Communication, Conseil régional d'Ile-de-France, Conseil général des Hauts-de-Seine. Avec le soutien : Trad'Online. Partenaires médias : Télérama, A Nous Paris, Arte Actions Culturelles, Kibind, Paris Mômes, We Demain, L'XEil.

